

**DEFESA DISSERTAÇÃO**

**AUTOR:**

*MATHEUS FUSCALDO BELLÉ*

**TÍTULO:**

*“MEMORIA EM CONFLITO*

*Dilemas da arqueologia da repressão em Porto Alegre/RS”*

**BANCA EXAMINADORA:**

Prof. Dr. Andres Zarankin (Orientador) - PPGAn/UFMG

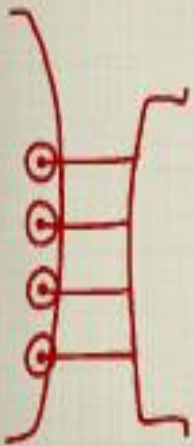
Prof. Dr. Luis Cláudio Pereira Symanski – PPGAn/UFMG

Profa. Dra. Fernanda Codevilla – UFMG

**DIA 31/08/2017 – Quinta-feira**

**HORÁRIO 9:00**

**LOCAL Sala 3070 – LEACH - 3º andar - Prédio da FAFICH**



## ***PROGRAMA DE PÓS-GRADUAÇÃO EM ANTROPOLOGIA – FAFICH/UFMG***

### RESUMO:

O presente trabalho objetiva contribuir com os estudos da Arqueologia da Repressão e da Resistência associados aos contextos dos regimes autoritários da América Latina, especificamente a ditadura brasileira. A Arqueologia brasileira percorreu extenso trajeto, alimentando-se de diversas tendências e teorias, até alcançar o pensamento crítico e a preocupação com o resgate das histórias dos olvidados. Tal situação permitiu analisarmos o contexto material e práticas de repressão do Estado no município de Porto Alegre/RS, dando ênfase ao Centro Clandestino de Detenção Dopinha, visto esses serem uma materialização do discurso e ações autoritárias do período da Ditadura Civil-Militar. Dessa forma, inicialmente, optou-se por tratar das bases políticas e sociais no ano do golpe de 1964, além de expor as estratégias utilizadas pelo regime para garantir a “ordem” política e social. Posteriormente, entende-se a necessidade de se apresentar o desenvolvimento da Arqueologia Histórica brasileira, suas mudanças em teorias e metodologias. Não obstante, busca-se versar sobre a memória e a utilização desta como instrumento de poder ao longo da história brasileira. Ainda, delimita-se a Arqueologia da Repressão e da Resistência, buscando utiliza-la na análise da cultura material do CCD Dopinha. Por fim, acredita-se que tal pesquisa apresenta-se como uma ferramenta para a desconstrução da ditadura através da análise de suas estruturas repressivas e de suas políticas de patrimonialização frente à memória.

