

**bacharelado em
Antropologia**

FAFICH-UFMG

**Tronco Comum em
Antropologia e Arqueologia**

+

**bacharelado em Antropologia
/ bacharelado em Arqueologia**

FAFICH-UFMG

formato atual (início em 2010)



**um bacharelado
Antropologia**

duas habilitações:

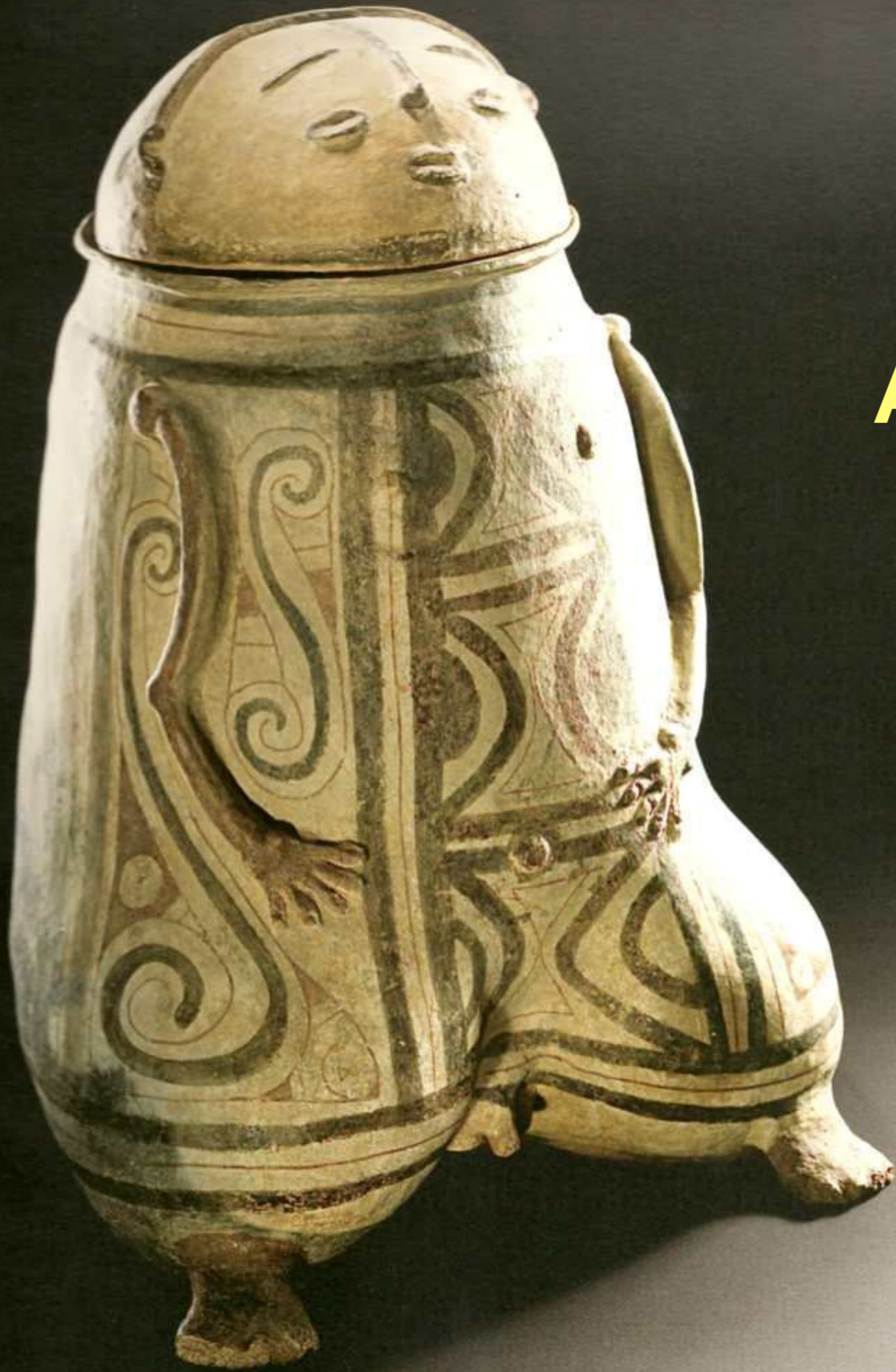
**Antropologia
Social**

Arqueologia

principais razões que levaram à opção pela estrutura com Tronco Comum

- continuidade e fortalecimento da base de formação comum entre os dois campos**
- um percurso que permitisse às(aos) discentes conhecer melhor os dois campos, antes de optarem**
- lei federal de regulamentação da profissão de arqueóloga(o) (Lei 13.653/2018):
necessidade de um bacharelado em Arqueologia**

novo formato



**um Tronco-Comum
Antropologia e Arqueologia**

**que deriva em dois
bacharelados:**

Arqueologia

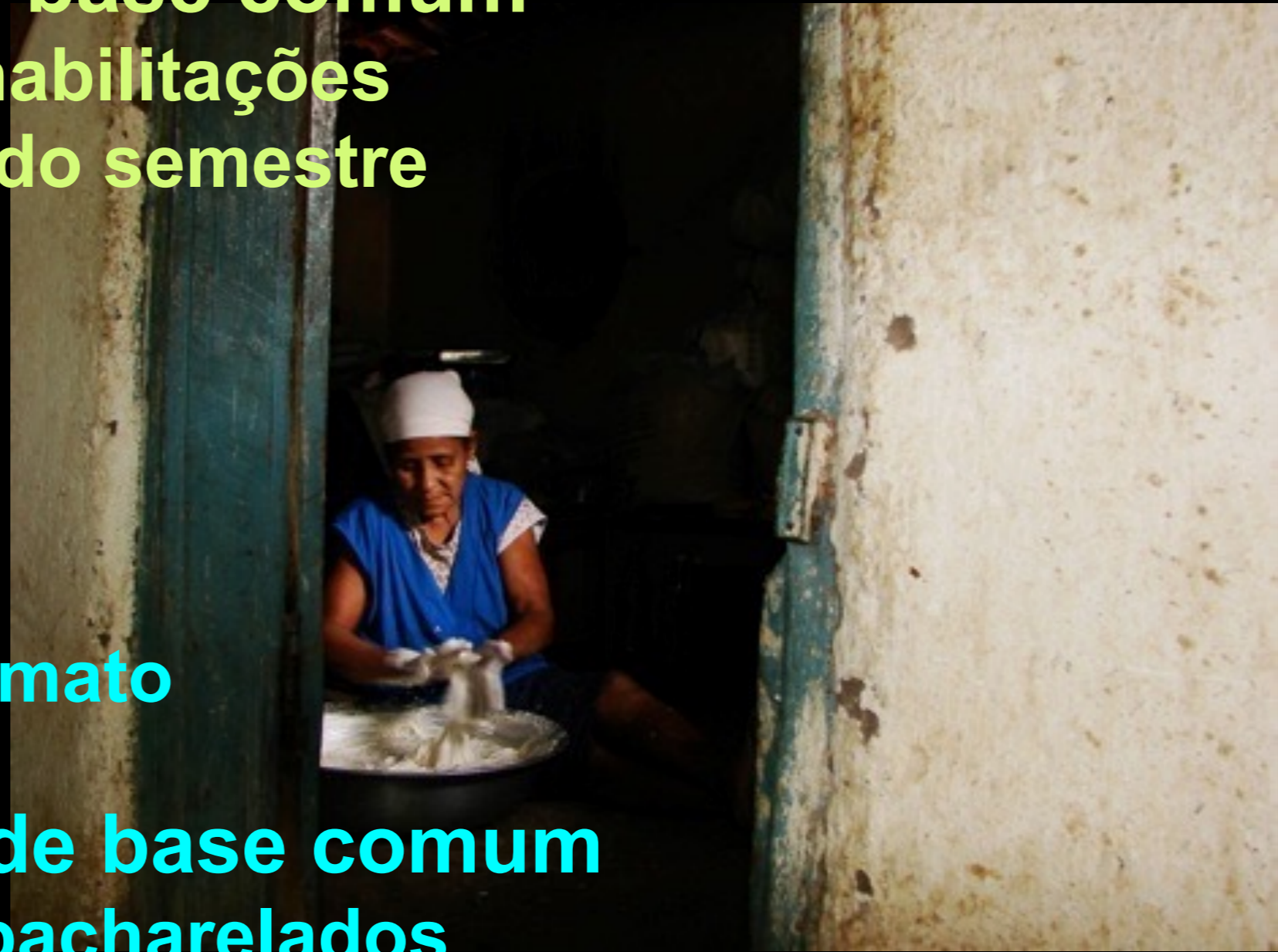
Antropologia

formato atual

**dois semestres de base comum
opção entre as habilitações
ao final do segundo semestre**

novο formato

**quatro semestres de base comum
opção entre os bacharelados
ao final do quarto semestre**



Nascimento, 2009



formato atual
base comum de 11 obrigatórias
grupos específicos de optativas

novo formato
base comum de 18 obrigatórias
livre acesso às optativas



percurso Tronco Comum + Bacharelado de Arqueologia

**63,5% de disciplinas obrigatórias
34% de disciplinas optativas**

percurso Tronco Comum + Bacharelado de Antropologia

**52,5% de disciplinas obrigatórias
45% de disciplinas optativas**

PERÍODO	TRONCO COMUM EM ANTROPOLOGIA E ARQUEOLOGIA: SEQUENCIAMENTO CURRICULAR				
1º	Antropologia I (60h)	Fundamentos de Arqueologia (60h)	Fundamentos de Análise Sociológica (60h)	Introdução à Filosofia: Filosofia das Ciências Sociais (60h)	Linguística Antropológica (60h)
2º	Antropologia II (60h)	Antropologia Brasileira (60h)	Estudos de Cultura Material (60h)	Antropologia Biológica (60h)	Arqueologia dos Processos de Desenvolvimento Humano (60h)
3º	Antropologia III (60h)	Arqueologia Brasileira (60h)	Fundamentos de Pesquisa Etnográfica (60h)	Métodos e Técnicas de Pesquisa Arqueológica (60h)	Patrimônio Cultural (60h)
4º	Antropologia IV (60h)	Arqueologia e Coletivos Contemporâneos (60h)	Optativas (180h)		

DISCIPLINAS CRIADAS - TRONCO COMUM

DAA XXX – Antropologia I

Introdução ao campo de estudos da antropologia, à construção de seus objetos de conhecimento e à especificidade da abordagem antropológica, sua contribuição à educação para as relações étnicorraciais e sua relação com os direitos humanos. Apresentação dos principais métodos da antropologia (etnografia, observação participante e método comparativo) e de conceitos centrais da disciplina (etnocentrismo e alteridade; relativismo e universalismo; noções de raça e suas críticas, noções de cultura). Panorama da emergência da antropologia com foco nas correntes evolucionista e difusionista. Introdução à escola culturalista norte-americana e seus desdobramentos. Unidades: 1) Conceitos básicos e introdução aos métodos da antropologia; 2) Emergência da antropologia, evolucionismo e Difusionismo; 3) Culturalismo Norte-Americano.

DAA XXX - Fundamentos de Arqueologia

Caracterização da disciplina da arqueologia em termos de seus propósitos e de seu objeto de estudo. Relação da arqueologia com a história, com a antropologia e com os direitos humanos. Arqueologia e interdisciplinaridade. Os subcampos e subdisciplinas da arqueologia. A história do pensamento arqueológico. As questões de gênero na produção do conhecimento arqueológico.

DAA XXX - Antropologia II

Formação básica em teoria antropológica, focando nas tradições francesa e inglesa. A escola sociológica francesa e seus desdobramentos. As escolas britânicas, incluindo o estrutural-funcionalismo e o funcionalismo, bem como seus desenvolvimentos, como o neo-estruturalismo britânico e a escola de Manchester. Unidades: 1) Escola sociológica francesa; 2) Estrutural-funcionalismo e funcionalismo; 3) Escola de Manchester e outros desenvolvimentos da escola britânica.

DAA XXX - Antropologia Biológica

Introdução aos estudos de antropologia biológica, contemplando fundamentos de morfologia humana, microevolução humana, paleopatologia humana, diversidade biológica e caracterização de populações, genética humana e transformações culturais do corpo.

DAA XXX - Arqueologia dos processos de desenvolvimento humano

A disciplina abordará as questões da hominização e da dispersão dos grupos humanos desde a África em direção à Ásia, Europa e Austrália, assim como a capacidade cognitiva e tecnológica desses grupos ao longo do tempo. Suas adaptações aos diversos ecossistemas, seus distintos modos de vida serão discutidos a partir dos textos propostos, além da neolitização, do desenvolvimento do pensamento simbólico, passando pelas arquiteturas das primeiras cidades. A ideia é dar um panorama dos processos de desenvolvimento da humanidade, com uma perspectiva crítica acerca das concepções do humano e do discurso de gênero nelas implícito. Fará uso de

abordagens ligadas à formação extensionista, incitando a reflexão sobre a extroversão do conhecimento sobre a história de povoamento do planeta.

DAA XXX - Estudos de Cultura Material

Partindo do pressuposto que a Cultura Material antes de ser uma fisicalidade objetiva é uma substância fluida definida a partir de redes de relação sendo um elemento fundamental para mediar e ordenar as próprias redes de relação, a disciplina Estudos de Cultura Material busca discutir como a materialidade negocia e é negociada dentro das sociedades humanas e não humanas. A disciplina busca também discutir as implicações éticas das diferentes linhas de pensamento que discutem a Cultura Material dentro da Arqueologia e do uso de conceitos como sujeito, objeto, materialidade, agência.

DAA XXX - Antropologia III

Continuação da formação em teoria antropológica, focando nas tradições francesa e norte-americana. O curso apresentará os fundamentos da antropologia estrutural; os debates em torno de estrutura e história; as teorias da prática; e a vertente interpretativista da antropologia norte-americana. Unidades: 1) Estruturalismo; 2) Estrutura e História; 3) Antropologia Interpretativa; 4) Teorias da Prática.

DAA XXX - Antropologia IV

Apresentação da pluralidade paradigmática da teoria antropológica contemporânea. O curso deverá fornecer os fundamentos das críticas à prática e à escrita antropológica suscitadas pelas seguintes vertentes: pós-modernismo; feminismo; pós-colonialismo e estudos culturais; virada ontológica e antropologia pós-social. Poderão ainda ser abordadas outras correntes influentes na disciplina nas últimas décadas. Unidades: 1) Antropologia Pós-Moderna; 2) Feminismo; 3) Pós-colonialismos e estudos culturais; 4) Virada ontológica e antropologia pós-social.

DAA XXX - Arqueologia e Coletivos Contemporâneos

Introdução aos estudos de arqueologia com coletivos humanos. Origens da etnoarqueologia, suas principais correntes e contribuições teóricas e metodológicas para a disciplina. Críticas e desdobramentos sobre as práticas arqueológicas com populações vivas, discussões sobre ética na pesquisa e responsabilidade social. Panorama sobre as discussões a respeito da colaboração ativa com outros grupos e as possibilidades de diálogos com outros sistemas de conhecimento, incitando ao respeito pelas diferenças étnicas e culturais.

A ESCOLHA ENTRE O BACHARELADO EM
ARQUEOLOGIA OU ANTROPOLOGIA SERÁ FEITA
APÓS A INTEGRALIZAÇÃO DO TRONCO COMUM
PARA ESTUDANTES QUE INGRESSAREM A PARTIR DE
2024/1

BACHARELADO EM ANTROPOLOGIA

PERÍODO	PERCURSO 1 (percurso padrão): NÚCLEO ESPECÍFICO (2340h) + NÚCLEO GERAL (60h)* Núcleo geral (disciplina de outro curso, formação livre)		
5º	Elaboração de Projeto de Pesquisa (60h)	Optativas (240h)	
6º	Laboratório de Pesquisa em Antropologia I (60h)	Optativas (240h)	
7º	Laboratório de Pesquisa em Antropologia II (60h)	Optativas (180h)	Núcleo Geral – Formação Livre (60h)
8º	Monografia (60h)	Optativas (240h)	

BACHARELADO EM ANTROPOLOGIA -OPTATIVAS ESPECÍFICAS – G2 (cursar 3)

Conjunto de disciplinas optativas de 60 horas-aula cada, focadas no estudo introdutório aos diferentes campos de formação e atuação da Antropologia

A(o)discente, para integralização de seu curso de **Bacharelado em Antropologia**, no percurso padrão, deve cursar um mínimo de 180 horas-aula em atividades curriculares deste subgrupo e um máximo de 540 horas-aula **Mínimo de 3 disciplinas**

Estudos de Parentesco;
Estudos de Campesinato, Etnicidade e Território;
Etnologia Indígena;
Estudos de Gênero;
Estudos sobre Desenvolvimento, Estado e Poder;
Estudos da Ciência e da Técnica;
Antropologia das Artes e das Visualidades;
Antropologia da Religião e da Magia;
Raça e Etnicidade

PROPOSIÇÃO sobre optativas específicas Antropologia: oferta de duas ou três optativas específicas por semestre (ofertar cada disciplina ano sim / ano não)

Exemplo: G2

semestre	Optativas específica
1	Estudos de Parentesco; Estudos de Campesinato, Etnicidade e Território;
2	Etnologia Indígena; Estudos da Ciência e da Técnica;
3	Estudos de Gênero; Estudos sobre Desenvolvimento, Estado e Poder;
4	Antropologia das Artes e das Visualidades; Antropologia da Religião e da Magia; Raça e Etnicidade
5	Estudos de Parentesco; Estudos de Campesinato, Etnicidade e Território;
6	Etnologia Indígena; Estudos da Ciência e da Técnica;
7	Estudos de Gênero; Estudos sobre Desenvolvimento, Estado e Poder
8	Antropologia das Artes e das Visualidades; Antropologia da Religião e da Magia; Raça e Etnicidade

BACHARELADO EM ARQUEOLOGIA

PERÍODO	PERCURSO 1 (percurso padrão): NÚCLEO ESPECÍFICO (2340h) + NÚCLEO GERAL (60h) Núcleo geral (disciplina de outro curso, formação livre)			
5 ^o	Elaboração de Projeto de Pesquisa (60h)	Arqueologia do Mundo Moderno e Capitalismo (60h)	Legislação em Arqueologia (30h) Oficina de Escrita em Arqueologia (30h)	Optativas (120h)
6 ^o	Laboratório de Pesquisa em Arqueologia I (60h)	Teoria e Prática de Campo em Arqueologia (60h)	Arqueologia Americana (60h)	Optativas (120h)
7 ^o	Laboratório de Pesquisa em Arqueologia II (60h)	Optativas (180h)		Núcleo Geral – Formação Livre (60h)
8 ^o	Monografia em Arqueologia (60h)	Optativas (240h)		

DISCIPLINAS NOVAS DO BACHARELADO EM ARQUEOLOGIA

DAA XXX - Arqueologia do Mundo Moderno e Capitalismo 60h

Sob diferentes denominações, as arqueologias do mundo moderno, arqueologias contemporâneas, do capitalismo ou históricas estão cada vez mais presentes nas agendas de trabalho da disciplina. O objetivo do curso é discutir os processos que levaram à formação do mundo moderno e sua evolução até o presente, incluindo aspectos como a gênese e o desenvolvimento do colonialismo, capitalismo, eurocentrismo, racismo, violência e conflito, entre outros. Também, a disciplina propõe-se a apresentar a história desses estudos e seus principais princípios teóricos e metodológicos, incluindo a relação entre cultura material e documentos escritos, técnicas de trabalho de campo, assim como a análise de casos na América e no Brasil.

DAA XXX - Oficina de Escrita em Arqueologia Carga Horária: 30h

Talvez uma das limitações atuais mais importantes d@s alun@s seja o problema de escrita e expressão de ideias. Partindo desta situação o curso propõe trabalhar, de forma conjunta com discentes, ferramentas e técnicas para desenvolver e melhorar a construção de textos no campo da Arqueologia, desenvolvendo os principais formatos que em geral são parte da escrita disciplinar: relatórios, resenhas, notas, artigos acadêmicos, dentre outros. Como resultado do curso, espera-se que discentes encontrem e aperfeiçoem seu próprio estilo e capacidade de escrita.

DAA XXX – Legislação em Arqueologia Carga Horária: 30h

A partir das perspectivas colocadas pela Arqueologia, a disciplina aborda o desenvolvimento da legislação que regulamenta o exercício da profissão e a questão patrimonial no Brasil, dialogando com a legislação ambiental, contribuindo para a educação ambiental e para uma reflexão ética e crítica sobre a atuação profissional em arqueologia no país.

DAA XXX – Teoria e Prática de Campo em Arqueologia Carga Horária: 60h

A disciplina Teoria e Prática Arqueológica busca pensar o fazer arqueológico a partir do pressuposto de que os elementos práticos e teóricos da disciplina não são elementos separados, mas elementos simétricos e relacionais que atuam em conjunto na determinação dos processos de interpretação arqueológica. Não é possível pensar em uma prática sem teoria ou uma teoria sem prática. Neste sentido busca-se suprimir as dicotomias modernas do fazer arqueológico em busca de uma arqueologia menos hierarquizada e tecnicista.

BACHARELADO EM ARQUEOLOGIA – OPTATIVAS ESPECÍFICAS - Oficina de análise de material arqueológico G2 – precisa cursar 2 disciplinas

Atividades acadêmicas curriculares optativas de 60 horas-aula, de **caráter prático**, voltadas para a formação discente na **análise de materiais arqueológicos**.

Em cada momento de oferta, um recorte de materiais arqueológicos e/ou contextos será definido como tema. Desse modo, com a regularidade de oferta, a(o) discente poderá ter acesso à formação técnica de análise de materiais arqueológicos de naturezas diversas (cerâmicos, líticos, faunísticos, osteológicos, florísticos, vítreos, metálicos ou outros), conforme seus interesses prioritários.

A(o) discente, para integralização do curso de **Bacharelado em Arqueologia** (no percurso padrão), deve cursar um mínimo de 120 horas-aula em atividades acadêmicas curriculares deste grupo e um máximo de 300 horas-aula

Mínimo 2 disciplinas

PROPOSIÇÃO DE OFERTA oficina de análise arqueológica da Arqueologia
duas disciplinas por semestre

EXTENSÃO

Disciplinas obrigatórias com caráter extensionista (120h)

- Arqueologia dos Processos de Desenvolvimento Humano
- Patrimônio Cultural.

+ 120h em outras atividades acadêmicas curriculares:

- Tópicos em Extensão (com conteúdo variável, voltada à discussão e desenvolvimento de práticas de caráter extensionista);
- Laboratório de Extensão (atividade voltada para o desenvolvimento de projetos extensionistas individuais e/ou coletivos, sob orientação de docente responsável);
- Grupos Humanos através de seus Objetos;
- Oficina de Comunicação em Arqueologia e Antropologia;
- Organização de eventos locais ou regionais;
- Organização de eventos nacionais ou internacionais;
- Iniciação à Extensão
- Protagonismo Social.

Atividade Acadêmica Curricular	Vinculação da Atividade Acadêmica Curricular ao SIEX		
	Título do(a)	Projeto / Programa / Prestação de Serviço / Curso / Evento	Número do Registro no SIEX
Arqueologia dos Processos de Desenvolvimento Humano	Programa de Educação Ambiental e Patrimonial - MHNJB/UFMG		500082
Patrimônio Cultural	Construindo histórias locais, pensando questões globais: as comunidades tradicionais atingidas pelo Parque Nacional da Serra do Cipó (MG)		402167
Tópicos em Extensão	Educação sem Homofobia: Capacitação de Educadores da Rede Pública		400232
Laboratório de Extensão	Projeto - MAPEAMENTO DE POVOS E COMUNIDADES TRADICIONAIS EM MINAS GERAIS:VISIBILIZAÇÃO E INCLUSÃO SOCIOPOLÍTICA		401659
Grupos Humanos Através de seus Objetos	Formação Patrimonial e Geoarqueológica para os condutores do Parque Cavernas do Peruaçu - Januária e Itacarambi, Minas Gerais		404606
Oficina de Comunicação em Arqueologia e Antropologia	Processo de queima cerâmica: Arqueologia e Educação		402970
Organização de eventos locais ou regionais			
Organização de eventos nacionais ou internacionais			
Iniciação à Extensão			
Protagonismo Social			

GRUPOS de OPTATIVAS

A **imensa maioria de optativas** está nos projetos curriculares dos **dois cursos**, de forma que será possível cursar **optativas tanto da Antropologia quanto da Arqueologia**, independentemente de qual seja seu Bacharelado.

Os grupos de optativas deixam de existir como são atualmente. As atuais designações de G2, G3 G4 vão, portanto, mudar. Tenham atenção a isso! Segue um pequeno resumo sobre os pontos centrais

G1 designa as optativas gerais, os outros grupos são subordinados a G1

G1: OPTATIVAS GERAIS (designa todo o conjunto de optativas do curso)

G2: OPTATIVAS ESPECÍFICAS (disciplinas específicas do seu bacharelado. Você terá que cursar um quantitativo mínimo: de 120h para Arqueologia e 180h para Antropologia. As **disciplinas G2 de Antropologia** são: Estudos de Campesinato, Etnicidade e Território; Etnologia Indígena; Estudos de Gênero; Estudos sobre Desenvolvimento, Estado e Poder; Estudos da Ciência e da Técnica; Antropologia das Artes e das Visualidades; Antropologia da Religião e da Magia; Raça e Etnicidade; Estudos de Parentesco.

As **disciplinas G2 de Arqueologia** são as “Oficinas de Análise de Material Arqueológica”.

G3: ATIVIDADES COMPLEMENTARES (tais como estudo dirigido, participação em eventos, iniciação à docência, iniciação à extensão, iniciação à pesquisa, órgão colegiado, publicação, seminário de antropologia ou arqueologia, estágio – checar as atividades no regulamento de cada curso) e as cargas horárias a depender de seu percurso;

G4: DISCIPLINAS DA PÓS-GRADUAÇÃO

G5: EXTENSÃO (mínima de 120h) Tópicos em Extensão (com conteúdo variável, voltada à discussão e desenvolvimento de práticas de caráter extensionista); Laboratório de Extensão (atividade voltada para o desenvolvimento de projetos extensionistas individuais e/ou coletivos, sob orientação de docente responsável); Grupos Humanos através de seus Objetos; Oficina de Comunicação em Arqueologia e Antropologia; Organização de eventos locais ou regionais; Organização de eventos nacionais ou internacionais; Iniciação à Extensão e Protagonismo Social

Segue abaixo uma síntese do **quantitativo mínimo de OPTATIVAS de cada grupo para cada curso no PERCURSO PADRÃO** (formação livre)

ANTROPOLOGIA

- **G2:** mínima 180h (3 disciplinas de 60h cada)
- **G5:** mínima 120h (2 disciplinas de 60h cada)
- **A carga horária restante pode ser cursada em G1** (optativas gerais, consultar ementário da Antropologia, pois a imensa maioria das disciplinas de Arqueologia são também G1) ou G3 (atividades complementares)

ARQUEOLOGIA

- **G2:** mínima 120h (2 disciplinas de 60h cada)
- **G5:** mínima 120h (2 disciplinas de 60h cada)
- **A carga horária restante pode ser cursada em G1** (optativas gerais, consultar ementário da Antropologia, a imensa maioria das disciplinas de Arqueologia são também G1) ou G3 (atividades complementares)

ANEXO 8 - EXIGÊNCIA DE CARGA HORÁRIA NOS SUBGRUPOS DE OPTATIVAS (Quando aplicável) - Antropologia

Percurso Curricular	Subgrupos de Optativas									
	G1		G2		G3		G4		G5	
	Mín.	Máx.	Mín.	Máx.	Mín.	Máx.	Mín.	Máx.	Mín.	Máx.
Percurso 1: Núcleo Específico e Núcleo Geral	540	900	180	540	0	240	0	0	120	240
Percurso 2: Núcleo Específico, Núcleo Geral e Núcleo Avançado	480	840	180	540	0	240	60	60	120	240
Percurso 3: Núcleo Específico, Núcleo Geral e Núcleo Complementar	480	540	180	240	0	60	0	0	120	240
Percurso 4: Núcleo Específico, Núcleo Geral, Núcleo Complementar e Núcleo Avançado	480	480	180	180	0	0	60	60	120	240

Código / Nome do Subgrupo de Optativas
G1 - Optativas Gerais
G2 - Optativas Específicas
G3 - Atividades complementares (Subgrupo de G1)
G4 - Núcleo Avançado
G5 - Formação em extensão universitária (Subgr. de G1)

ANEXO 8 - EXIGÊNCIA DE CARGA HORÁRIA NOS SUBGRUPOS DE OPTATIVAS (Quando aplicável) - - Arqueologia

Percurso Curricular	Subgrupos de Optativas									
	G1		G2		G3		G4		G5	
	Mín.	Máx.	Mín.	Máx.	Mín.	Máx.	Mín.	Máx.	Mín.	Máx.
Percurso 1: Núcleo Específico e Núcleo Geral	540	720	120	300	0	240	0	0	120	240
Percurso 2: Núcleo Específico, Núcleo Geral e Núcleo Avançado	480	660	120	300	0	240	60	60	120	240
Percurso 3: Núcleo Específico, Núcleo Geral e Núcleo Complementar	300	360	120	180	0	60	0	0	120	240
Percurso 4: Núcleo Específico, Núcleo Geral, Núcleo Complementar e Núcleo Avançado	300	300	120	120	0	0	60	60	120	240

Código / Nome do Subgrupo de Optativas
G1 - Optativas Gerais
G2 - Optativas Práticas
G3 - Atividades complementares (subgrupo de G1)
G4 - Núcleo Avançado
G5 - Formação em extensão universitária (Subgr. de G1)

TRANSIÇÃO

Com a implantação do Bacharelado em Arqueologia e a mudança no Bacharelado em Antropologia, que compartilham a Estrutura Formativa de Tronco Comum em Antropologia e Arqueologia, todas(os) as(os) estudantes atualmente matriculadas(os) migrarão para os cursos correspondentes às habilitações previamente escolhidas, de modo que estudantes da habilitação em Antropologia Social irão para o curso de Antropologia e estudantes da habilitação em Arqueologia irão para o curso de Arqueologia.

Estudantes que não tenham escolhido habilitação migrarão para o bacharelado em Antropologia. Desse modo, todas(os) as(os) estudantes migrarão para os novos currículos e as atividades curriculares já cursadas no currículo anterior serão integralizadas em atividades equivalentes nas novas estruturas curriculares. Ressalta-se que apenas estudantes que estejam nesta regra de transição poderão cursar o bacharelado em Antropologia ou Arqueologia sem ter integralizado o tronco comum.

A IMENSA MAIORIA DAS DISCIPLINAS

TERÃO QUE SER VALIDADAS MANULAMENTE PELO COLEGIADO,
PORTANTO, SERÁ IMPORTANTE TER TRANQUILIDADE, POIS O PROCESSO
NÃO SERÁ AUTOMÁTICO, DEVENDO SER REALIZADO AO LONGO DOS
PRIMEIROS MESES DO ANO.

TODAS AS DISCIPLINAS CURSADAS SERÃO INTEGRALIZADAS

DEPOIS DA ESCOLHA DA ÁREA, O TRÂNSITO APENAS SE DARÁ POR REOPÇÃO DE CURSO, UMA VEZ QUE NÃO HAVERÁ MAIS HABILITAÇÃO e, portanto, fica extinta a mudança de habilitação.

A REOPÇÃO DE CURSO não é feita pelo Colegiado do curso, mas via DRCA.

CONTINUIDADE DE ESTUDOS: as Normas de Graduação permitem a continuidade estudos no outro bacharelado, desde que haja tempo disponível para integralização, do mesmo modo como ocorre atualmente.

QUESTÕES IMPORTANTES:

- as atividades já cursadas serão integralizadas no novo currículo mesmo que em atividades distintas;
 - a carga horária total do curso continua sendo 2400h;
 - a validação da maioria das atividades terá que ser feita manualmente pelo colegiado, de modo que é importante ter tranquilidade no início do semestre, pois será um processo trabalhoso;
 - atente-se à matrícula do próximo semestre checando as disciplinas que ainda precisa cursar. Sugerimos olhar a tabela de equivalência e grade curricular do bacharelado para ter uma noção mais precisa sobre a equivalência das disciplinas cursadas no novo currículo

As tabelas de equivalência devem preenchidas e enviadas com EXTRATO CURRICULAR para o e-mail do Colegiado até dia 08/01/24. O extrato curricular pode ser baixado via SIGA (Minhas Matrículas > Meu Extrato de Integralização Curricular)

colegiadoantropologiaufmg@gmail.com

Na sequência, alguns quadros com a periodização da oferta de disciplinas.

Estes quadros visam auxiliar a visualização do que você já cursou para planejar sua matrícula para o próximo semestre. Os quadros foram enviados para o corpo discente em formato doc, edite a sua versão para facilitar a visualização das disciplinas que precisa cursar.

ANTROPOLOGIA – SEMESTRE ÍMPAR - Disciplinas equivalentes na grade horário – em vermelho a atividade anterior que você precisa ter cursado para integralizar a atividade atual – estão reunidas aqui disciplinas ofertadas no primeiro semestre do ano

SEM ÍMPAR	SEGUNDA	TERÇA	QUARTA	QUINTA	SEXTA
1 19:00-20:40h	Fundamentos de Arqueologia Introdução à Antropologia	Antropologia I Introdução à Antropologia	Fundamentos de Arqueologia Introdução à Antropologia	Antropologia I Introdução à Antropologia	Linguística Antropológica Estudos Temáticos de Lingüística Teórica e Descritiva
21:00-22:40h	Fundamentos de Análise Sociológica Fundamentos de Análise Sociológica	Introdução à Filosofia: Filosofia das Ciências Sociais Introdução à Filosofia: Filosofia das Ciências Sociais	Fundamentos de Análise Sociológica Fundamentos de Análise Sociológica	Introdução à Filosofia: Filosofia das Ciências Sociais Introdução à Filosofia: Filosofia das Ciências Sociais	Linguística Antropológica Estudos Temáticos de Lingüística Teórica e Descritiva
3 19:00-20:40h	Arqueologia Brasileira Arqueologia Brasileira	Antropologia III Simbolismo e Ritual	Arqueologia Brasileira Arqueologia Brasileira	Antropologia III Simbolismo e Ritual	Fundamentos de Pesquisa Etnográfica Fundamentos de Pesquisa Etnográfica
21:00-22:40h	Métodos e Técnicas de Pesquisa Arqueológica Fundamentos de Pesquisa Etnográfica	Patrimônio Cultural Patrimônio Cultural	Métodos e Técnicas de Pesquisa Arqueológica Fundamentos de Pesquisa Etnográfica	Patrimônio Cultural Patrimônio Cultural	Fundamentos de Pesquisa Etnográfica Fundamentos de Pesquisa Etnográfica
5 19:00-22:40h					Elaboração de Projeto de Pesquisa Elaboração de Projeto de Pesquisa
7 19:00-22:40h					Laboratório de Pesquisa em Antropologia II Laboratório de Pesquisa em Antropologia II

ANTROPOLOGIA – SEMESTRE PAR - Disciplinas equivalentes na grade horário – em vermelho a atividade anterior que você precisa ter cursado para integralizar a atividade atual – estão reunidas aqui disciplinas ofertadas no segundo semestre do ano

SEM PAR	SEGUNDA	TERÇA	QUARTA	QUINTA	SEXTA
2 19:00-20:40h 21:00-22:40h	Antropologia Biológica Cultura e Ambiente	Antropologia II História do Pensamento Antropológico	Antropologia Biológica Cultura e Ambiente	Antropologia II História do Pensamento Antropológico	Arqueologia dos Processos de Desenvolvimento Humano Ciência, Religião e Magia
	Estudos de Cultura Material História do Pensamento Arqueológico	Antropologia Brasileira Antropologia Brasileira	Estudos de Cultura Material História do Pensamento Arqueológico	Antropologia Brasileira Antropologia Brasileira	Arqueologia dos Processos de Desenvolvimento Humano Ciência, Religião e Magia
4 19:00-20:40h 21:00-22:40h	Arqueologia e Coletivos Contemporâneos Organização Social e Parentesco	Antropologia IV Troca e Reciprocidade	Arqueologia e Coletivos Contemporâneos Organização Social e Parentesco	Antropologia IV Troca e Reciprocidade	
6 19:00-20:40h 21:00-22:40h					Laboratório de Pesquisa em Antropologia I Laboratório de Pesquisa em Antropologia I
8 19:00-20:40h 21:00-22:40h					Monografia em Antropologia Monografia em Antropologia

ARQUEOLOGIA – Disciplinas equivalentes na grade horário – em vermelho a atividade anterior que você precisa ter cursado para integralizar a atividade atual – estão reunidas aqui disciplinas ofertadas no primeiro semestre do ano

SEM ÍMPAR	SEGUNDA	TERÇA	QUARTA	QUINTA	SEXTA
1 19:00-20:40h	Fundamentos de Arqueologia Introdução à Antropologia	Antropologia I Introdução à Antropologia	Fundamentos de Arqueologia Introdução à Antropologia	Antropologia I Introdução à Antropologia	Linguística Antropológica Estudos Temáticos de Linguística Teórica e Descritiva
	Fundamentos de Análise Sociológica Fundamentos de Análise Sociológica	Introdução à Filosofia: Filosofia das Ciências Sociais Introdução à Filosofia: Filosofia das Ciências Sociais	Fundamentos de Análise Sociológica Fundamentos de Análise Sociológica	Introdução à Filosofia: Filosofia das Ciências Sociais Introdução à Filosofia: Filosofia das Ciências Sociais	Linguística Antropológica Estudos Temáticos de Linguística Teórica e Descritiva
3 19:00-20:40h	Arqueologia Brasileira Arqueologia Brasileira	Antropologia III ARQUEOLOGIA PRÉ-HISTÓRICA	Arqueologia Brasileira Arqueologia Brasileira	Antropologia III ARQUEOLOGIA PRÉ-HISTÓRICA	Fundamentos de Pesquisa Etnográfica Métodos e técnicas em pesquisa Arqueológica
	Métodos e Técnicas de Pesquisa Arqueológica Métodos e técnicas em pesquisa Arqueológica	Patrimônio Cultural Patrimônio Cultural	Métodos e Técnicas de Pesquisa Arqueológica Métodos e técnicas em pesquisa Arqueológica	Patrimônio Cultural Patrimônio Cultural	Fundamentos de Pesquisa Etnográfica Métodos e técnicas em pesquisa Arqueológica
5 19:00-20:40h	Arqueologia do Mundo Moderno e Capitalismo ARQUEOLOGIA HISTÓRICA	Oficina de Escrita em Arqueologia 30h Tópicos em Arqueologia	Arqueologia do Mundo Moderno e Capitalismo ARQUEOLOGIA HISTÓRICA	Legislação em Arqueologia (30h) // Tópicos em Arqueologia	Elaboração de Projeto de Pesquisa Elaboração de Projeto de Pesquisa
					Elaboração de Projeto de Pesquisa Elaboração de Projeto de Pesquisa
7 19:00-22:40					Laboratório de Pesquisa em Arqueologia II Laboratório de Pesquisa em Arqueologia II

ARQUEOLOGIA - SEMESTRE PAR – Disciplinas equivalentes na grade horário – em vermelho a atividade anterior que você precisa ter cursado para integralizar a atividade atual – estão reunidas aqui disciplinas ofertadas no segundo semestre do ano

SEM PAR	SEGUNDA	TERÇA	QUARTA	QUINTA	SEXTA
2 19:00-20:40h 21:00-22:40h	Antropologia Biológica Cultura e Ambiente	Antropologia II História do Pensamento Antropológico	Antropologia Biológica Cultura e Ambiente	Antropologia II História do Pensamento Antropológico	Arqueologia dos Processos de Desenvolvimento Humano ARQUEOLOGIA DO VELHO MUNDO
	Estudos de Cultura Material História do Pensamento Arqueológico	Antropologia Brasileira Antropologia Brasileira	Estudos de Cultura Material História do Pensamento Arqueológico	Antropologia Brasileira Antropologia Brasileira	Arqueologia dos Processos de Desenvolvimento Humano ARQUEOLOGIA DO VELHO MUNDO
4 19:00-20:40h 21:00-22:40h	Arqueologia e Coletivos Contemporâneos ETNOARQUEOLOGIA	Antropologia IV Tópicos em Antropologia	Arqueologia e Coletivos Contemporâneos ETNOARQUEOLOGIA	Antropologia IV Tópicos em Antropologia	
6 19:00-20:40h 21:00-22:40h	Teoria e Prática de Campo em Arqueologia TOPICOS EM ARQUEOLOGIA	Arqueologia Americana Arqueologia Americana	Teoria e Prática de Campo em Arqueologia TOPICOS EM ARQUEOLOGIA	Arqueologia Americana Arqueologia Americana	Laboratório de Pesquisa em Arqueologia I Laboratório de Pesquisa em Arqueologia I
8 19:00-20:40h 21:00-22:40h					Monografia em Arqueologia Monografia em Arqueologia

MATRÍCULA 2024/1

1ª Fase da Matrícula (30/01 a 05/02): etapa obrigatória para todos os alunos de Graduação, com exceção dos calouros. Nessa Fase, o estudante poderá requerer matrícula para as atividades obrigatórias, optativas e de Formação Complementar Aberta. Somente será possível requerer matrícula nas atividades de Formação Complementar Aberta: se a atividade estiver prevista no Plano de Estudos do aluno; se houver oferta da atividade.

2ª Fase da Matrícula (19/02 a 20/02): o estudante poderá requerer a inclusão de novas atividades, obrigatórias e optativas, em turmas com vaga.

3ª Fase da Matrícula (26 a 27/02): o estudante poderá requerer matrícula para as atividades de Formação Livre e Formação Transversal.

ACERTO DE MATRÍCULA: datas a serem definidas. Tenha atenção aos informes do Colegiado.

EM QUE DEVO ME MATRICULAR?

Estudante com percurso regular indo para o TERCEIRO período em 2024/1 ANTROPOLOGIA ou ARQUEOLOGIA deverão se matricular em:

- Antropologia III
- Fundamentos de Pesquisa Etnográfica
- Optativas (de qualquer área)

[Não será possível adiantar disciplinas obrigatórias de quinto período, uma vez que elas têm pré-requisitos]

Estudante com percurso regular indo para o QUINTO período em 2024/1

ANTROPOLOGIA:

- Optativas

[Caso a pessoa tenha reprovado em “Elaboração de Projeto de Pesquisa” ou não cursado, deverá cursá-la]

Estudante com percurso regular indo para o QUINTO período em 2024/1

ARQUEOLOGIA:

- Oficina de Escrita em Arqueologia;

- Legislação em Arqueologia;

- Optativas

[Caso a pessoa tenha reprovado em “Elaboração de Projeto de Pesquisa” ou não cursado, deverá cursá-la]

[Caso a pessoa tenha reprovado em “Arqueologia Histórica” ou não cursado, deverá cursá-la]

LABORATÓRIOS DE PESQUISA (EM ANTROPOLOGIA E EM ARQUEOLOGIA)

- passam a ser apenas 2 laboratórios;
- as pessoas que já cursaram laboratório 1 ou laboratório 1 e 2 e ainda não farão a monografia podem planejar com seus/suas orientadores/as como se dará a continuidade da pesquisa
- pessoas que cursaram **Laboratórios 3 e 4** poderão pedir a integralização desses laboratórios ou como “**Tópicos**” ou como “**Tópicos em Extensão**”, lembrando que, caso esteja em **vias de se formar**, é indicado que solicite a integralização de algumas atividades como atividades de extensão, pois são necessárias 120h de atividades optativas nesta categoria

PREENCHIMENTO DA TABELA

- **treinar o preenchimento** para verificar se tem dúvidas e contatar o colegiado caso necessário
- **participar das oficinas que a equipe do Letramento Acadêmico** irá oferecer. Atenção ao email e às redes sociais
- **para o preenchimento oficial e envio:**
 1. aguardar a **versão atualizada** da tabela com os códigos novos das disciplinas que o colegiado deve enviar até o início da próxima semana
 2. Aguardar o fechamento dos diários de classe para ter o resultado oficial da aprovação nas disciplinas cursadas neste semestre
- **enviar para o email** do Colegiado **até dia 08/01/24**

COLOCAR NOME E REGISTRO ACADÊMICO NO CABEÇALHO

ARQUEOLOGIA

NOME ESTUDANTE	SICRANO DE TAL
REGISTRO ACADÊMICO	202099966622

Lembre-se de anexar seu EXTRATO CURRICULAR. As atividades de Formação Livre e Formação Complementar Aberta não precisarão ser lançadas neste formulário

ANEXAR EXTRATO CURRICULAR O extrato curricular pode ser baixado via SIGA (Minhas Matrículas > Meu Extrato de Integralização Curricular)

ATIVIDADES DE FORMAÇÃO LIVRE NÃO PRECISARÃO SER LANÇADAS NO FORMULÁRIO

ATIVIDADES DE FORMAÇÃO COMPLEMENTAR ABERTA NÃO PRECISARÃO SER LANÇADAS NO FORMULÁRIO

ASSINAR COM X ATIVIDADE JÁ CURSADA E APROVADA NA 1ª COLUNA
COLOCAR ANO E SEMESTRE QUE CURSOU NA 2ª COLUNA

Assinale com um X as atividades já integralizadas no currículo anterior	Ano e semestre em que cursou	ANEXO 11 - EQUIVALÊNCIA ENTRE AS ATIVIDADES ACADÊMICAS CURRICULARES DO CURRÍCULO EM VIGOR E DO PROPOSTO - Antropologia								
		Currículo Antigo				Novo currículo				
		Código	Atividade Acadêmica Curricular	Natureza	Carga Horária	Código	Atividade Acadêmica Curricular	Natureza	Carga Horária	Grupo Optativa
X	2020/1	LET232	Estudos Temáticos de Linguística Teórica e Descritiva	OP	60	MTEXXX	Linguística Antropológica	OB	60	
X	2020/1	SOA048	Fundamentos de Análise Sociológica	OB	60	SOA048	Fundamentos de Análise Sociológica	OB	60	
X	2020/1	FIL035	Introdução à Filosofia: Filosofia das Ciências Sociais	OB	60	FIL035	Introdução à Filosofia: Filosofia das Ciências Sociais	OB	60	
x	2020/1	UNI026	Introdução à Antropologia	OB	60	DAAxxx	Antropologia I	OB	60	
						DAAxxx	Fundamentos de Arqueologia	OB	60	

ATIVIDADES DO TIPO “TÓPICOS”

(EM ANTROPOLOGIA, ARQUEOLOGIA OU ANTROPOLOGIA E ARQUEOLOGIA)

Assinalar com um X e colocar na segunda coluna ANO E SEMESTRE em que cursou, NÃO EDITAR a descrição (deixar como está na tabela “TÓPICOS EM ANTROPOLOGIA”, no exemplo abaixo)

X	2022/1	ATP042	TOPICOS EM ANTROPOLOGIA	OP	60	DAAXXX	Tópicos em Antropologia	OP	60	G1
X	2022/1	ATP042	TOPICOS EM ANTROPOLOGIA	OP	60	DAAXXX	Tópicos em Antropologia	OP	60	G1
X	2022/2	ATP042	TOPICOS EM ANTROPOLOGIA	OP	60	DAAXXX	Tópicos em Antropologia	OP	60	G1
X	2022/2	ATP042	TOPICOS EM ANTROPOLOGIA	OP	60	DAAXXX	Tópicos em Antropologia	OP	60	G1

OPTATIVAS ESPECÍFICAS DA ARQUEOLOGIA

- apenas estudantes **em vias de concluir o curso** deverão solicitar a integralização de “Tópicos” nesta categoria. O **restante do corpo estudantil terá oportunidade em cursar** estas disciplinas que serão ofertadas duas ou três por semestre de cada área

OPTATIVAS ESPECÍFICAS para integralização de seu curso de Bacharelado em Arqueologia, no percurso padrão, deve cursar um mínimo de 120 horas-aula em atividades curriculares deste subgrupo. Lembre-se que, no novo currículo, Antropologia IV é um pré-requisito para cursar estas disciplinas

		Currículo Antigo				Novo currículo				
		Código	Atividade Acadêmica Curricular	Natureza	Carga Horária	Código	Atividade Acadêmica Curricular	Natureza	Carga Horária	Grupo Optativa
		ATP058	TOPICOS EM ARQUEOLOGIA	OP	60	DAAXXX	Oficina de Análise de Material Arqueológico	OP	60	G2
		ATP058	TOPICOS EM ARQUEOLOGIA	OP	60	DAAXXX	Oficina de Análise de Material Arqueológico	OP	60	G2

OPTATIVAS ESPECÍFICAS DA ARQUEOLOGIA

- apenas **estudantes em vias de concluir** o curso deverão solicitar a integralização de “Tópicos” nesta categoria. O restante do corpo estudantil terá oportunidade em cursar estas disciplinas que serão ofertadas duas ou três por semestre de cada área
- Estudantes da Antropologia já cursaram “**Poder e territorialidade**” terão integralizado **uma disciplina G2 "Estudos sobre desenvolvimento, Estado e Poder"**
 - Estudantes da Antropologia que **cursaram ATP034 Etnologia Ameríndia**, poderão pedir a integralização da disciplina desta categoria “**Etnologia Indígena**”

EXTENSÃO

- apenas **estudantes em vias de concluir** o curso deverão solicitar a integralização de “Tópicos” nesta categoria. O restante do corpo estudantil terá oportunidade em cursar ou realizar carga horária de extensão em outros momentos

EXTENSÃO: A carga horária mínima de integralização neste grupo é 120h (Estudantes que estejam em vias de concluir o curso e não queiram cursar disciplinas desta categoria nem tenham atividades extensionistas para integralizar, poderão integralizar optativas do tipo "Tópicos" ou "laboratório" III ou IV como extensão

		Currículo Antigo				Novo currículo				
		Código	Atividade Acadêmica Curricular	Natureza	Carga Horária	Código	Atividade Acadêmica Curricular	Natureza	Carga Horária	Grupo Optativa
		ATP042	TOPICOS EM ANTROPOLOGIA	OP	60	DAAXXX	Tópicos em Extensão	OP	60	G5
		ATP042	TOPICOS EM ANTROPOLOGIA	OP	60	DAAXXX	Tópicos em Extensão	OP	60	G5
		ATP058	TOPICOS EM ARQUEOLOGIA	OP	60	DAAXXX	Tópicos em Extensão	OP	60	G5
		ATP058	TOPICOS EM ARQUEOLOGIA	OP	60	DAAXXX	Tópicos em Extensão	OP	60	G5
		ATP118	PROTAGONISMO SOCIAL	OP	30	DAAXXX	Protagonismo Social	OP	30	G5
		ATP100	PARTICIPAÇÃO EM EVENTOS LOCAIS OU REGIONAIS	OP	15	DAAXXX	Organização de eventos locais ou regionais	OP	15	G5

		ATP101	PARTICIPAÇÃO EM EVENTOS NACIONAIS OU INTERNACIONAIS	OP	30	DAAXXX	Organização de eventos nacionais ou internacionais	OP	30	G5
		ATP097	PROGRAMAS DE INICIAÇÃO À EXTENSÃO	OP	30	DAAXXX	Iniciação à Extensão	OP	30	G5
		ATP022	LABORATORIO DE PESQ EM ANTROPOLOGIA III	OB	60	DAAXXX	Tópicos em Extensão	OP	60	G5
		ATP024	LABORATORIO DE PESQ EM ANTROPOLOGIA IV	OB	60	DAAXXX	Tópicos em Extensão	OP	60	G5

- ATENDIMENTO DO COLEGIADO PRESENCIAL DA COORDENADORA DIA 01/12/24 – DAS 18H ÀS 20H
- OFICINAS PARA PREENCHIMENTO DAS TABELAS: DATAS A SEREM DEFINIDAS E DIVULGADAS ANTES DO FIM DO SEMESTRE